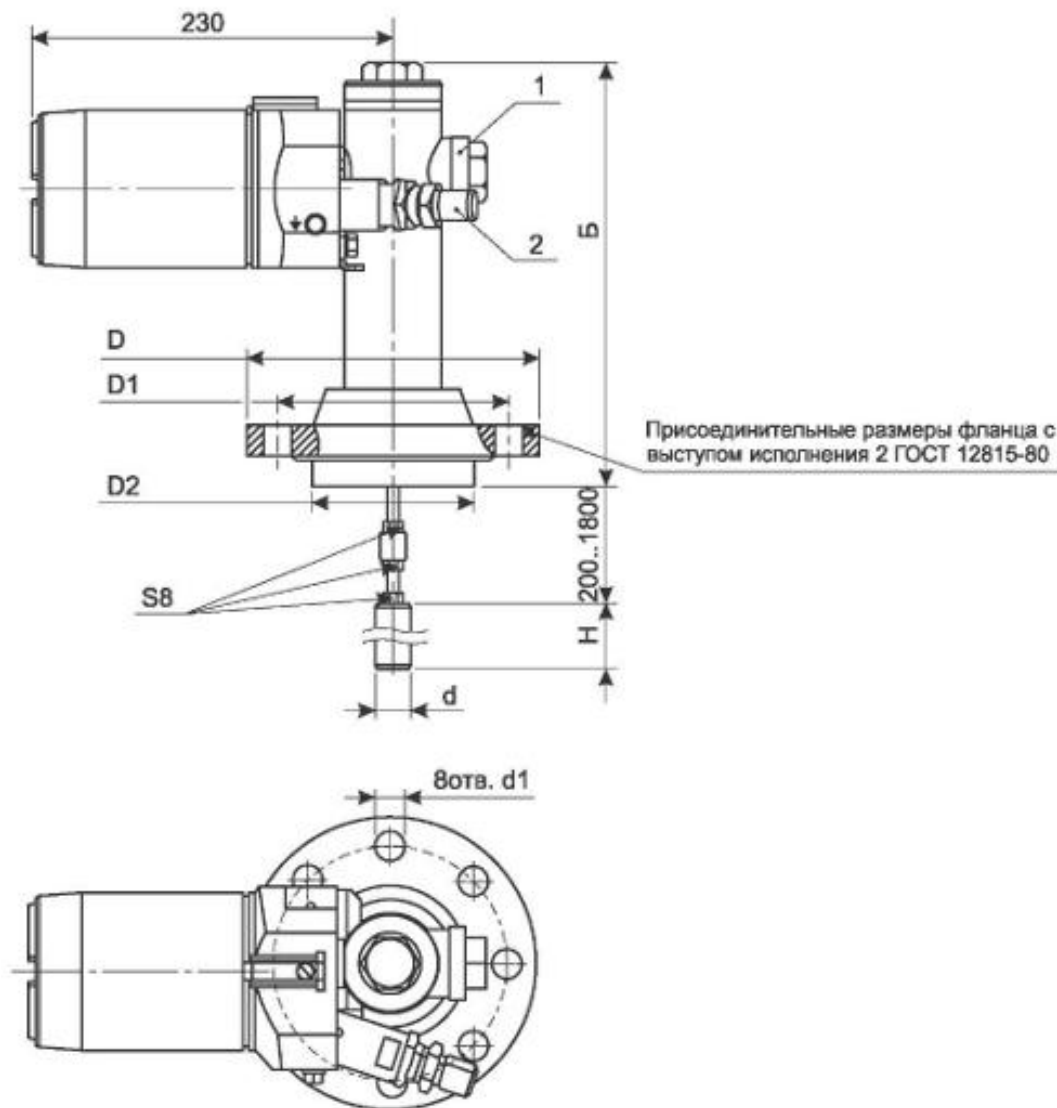
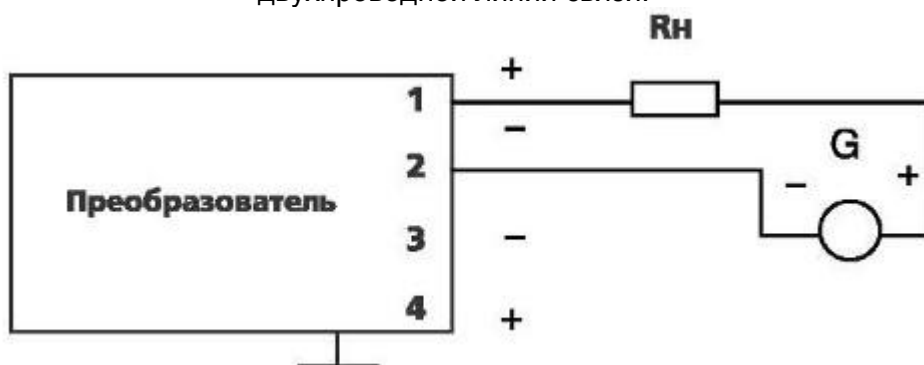


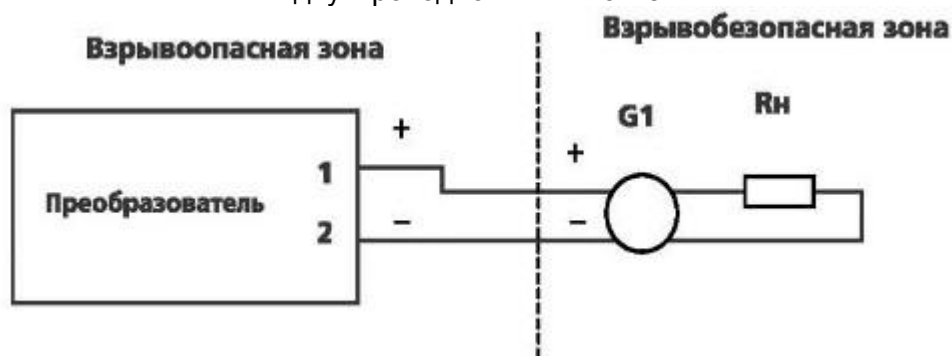
## УБ-ЭМ1 преобразователи уровня буйковые. Чертежи и схемы.



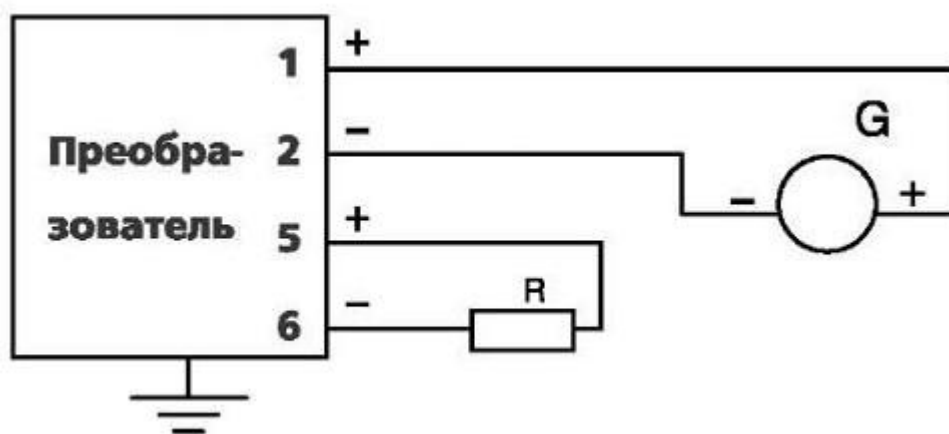
Схемы внешних электрических соединений преобразователей  
 Вариант включения для преобразователей УБ-ЭМ1с выходным сигналом 4-20 мА при  
 двухпроводной линии связи.



Вариант включения для преобразователей УБ-ЭМ1-Ех с выходным сигналом 4-20 мА при двухпроводной линии связи.



Вариант включения для преобразователей с выходным сигналом 0-5 мА или 0-20 мА или 4-20 мА при четырехпроводной линии связи.



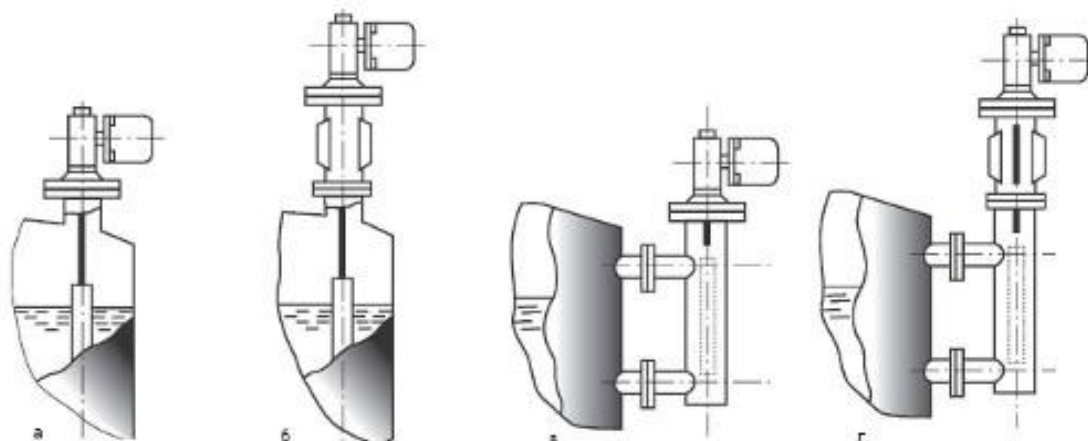
G - источник постоянного тока

G1 - барьер искрозащиты или искробезопасный блок питания с маркировкой взрывозащиты не ниже ExiaIIС;

R - сопротивление нагрузки

Параметры линия связи:  $R < 20 \text{ Ом}$ ,  $L < 1 \text{ мГн}$ ,  $C < 0,06 \text{ мкФ}$ .

Примеры установки преобразователей на объекте.



1. установка преобразователя непосредственно на емкости без теплоотводящего патрубка (при температурах контролируемой среды от  $-50$  до  $+120 \text{ }^\circ\text{C}$ );

2. установка преобразователя непосредственно на емкости через теплоотводящий патрубок (при температурах контролируемой среды от  $-200$  до  $-50 \text{ }^\circ\text{C}$  и от  $+100$  до  $+450 \text{ }^\circ\text{C}$ );

3. установка преобразователя на выносной камере;

4. установка преобразователя на выносной камере через теплоотводящий патрубок.